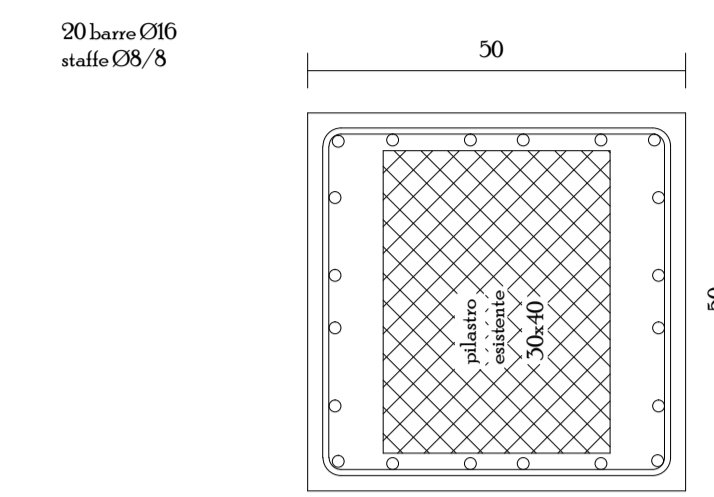


|   |
|---|
| <b>CARATTERISTICHE MATERIALI</b>                                  |
| <b>MATERIALI ESISTENTI</b>  |
| Calcestruzzo: resistenza media da provini: 27,6 N/mm <sup>2</sup> |
| Acciaio: resistenza media da provini: 445 N/mm <sup>2</sup>       |
| <b>MATERIALI NUOVI PER RINGROSSI</b>                              |
| acciaio B 450 C   |
| Calcestruzzo C25/30   |
| Classe di consistenza S=5   |
| Diametro massimo dell'aggregato = mm 20                           |
| Classe di esposizione = XC3                                       |
| Minimo contenuto di cemento = 320 kg/m <sup>3</sup>               |
| Massimo rapporto a/c = 0,55                                       |
| <b>ACCIAIO PER RINFORZI: S450</b>                                 |

PARTICOLARE RINGROSSO PILASTRI  
SCALA 1:10



**MODALITA' DI ESECUZIONE**

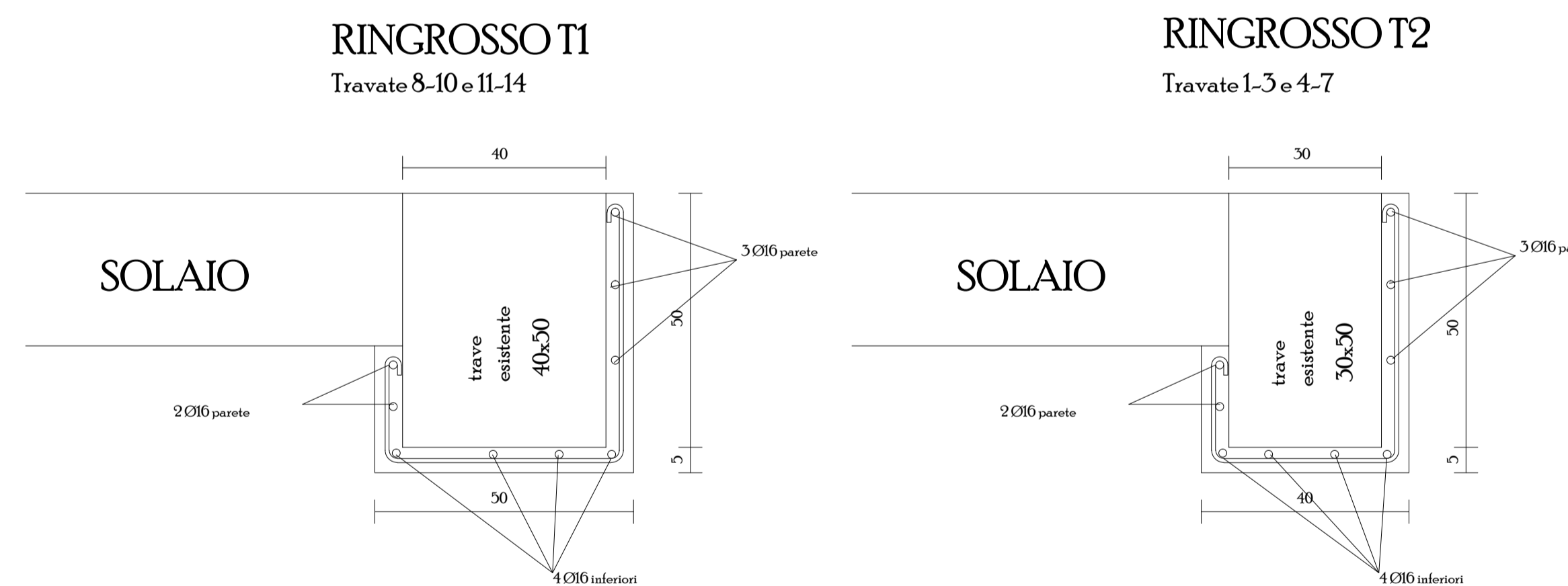
I ringrossi interesseranno l'intera altezza della pilastretta

La superficie del pilastro esistente sarà pulita e umidificata senza saturazione

Il calcestruzzo del ringrosso dovrà essere privo di ritiro

In corrispondenza dei nodi, ove i le barre longitudinali debbano interrompersi, si ancoreranno alla trave con ancorante tipo Wit-PE 500 in fori Ø200

RINGROSSO TRAVI  
SCALA 1:10



**MODALITA' DI ESECUZIONE**

La superficie del pilastro esistente sarà pulita e umidificata senza saturazione

Il calcestruzzo del ringrosso dovrà essere privo di ritiro

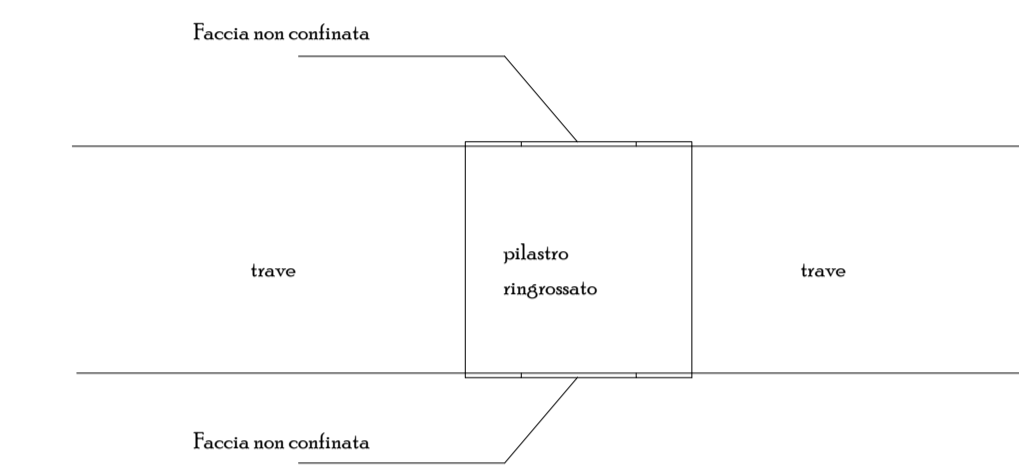
Le armature saranno ancorate ai pilastri ringrossati

**RINFORZO DEI NODI  
SCALA 1:10**

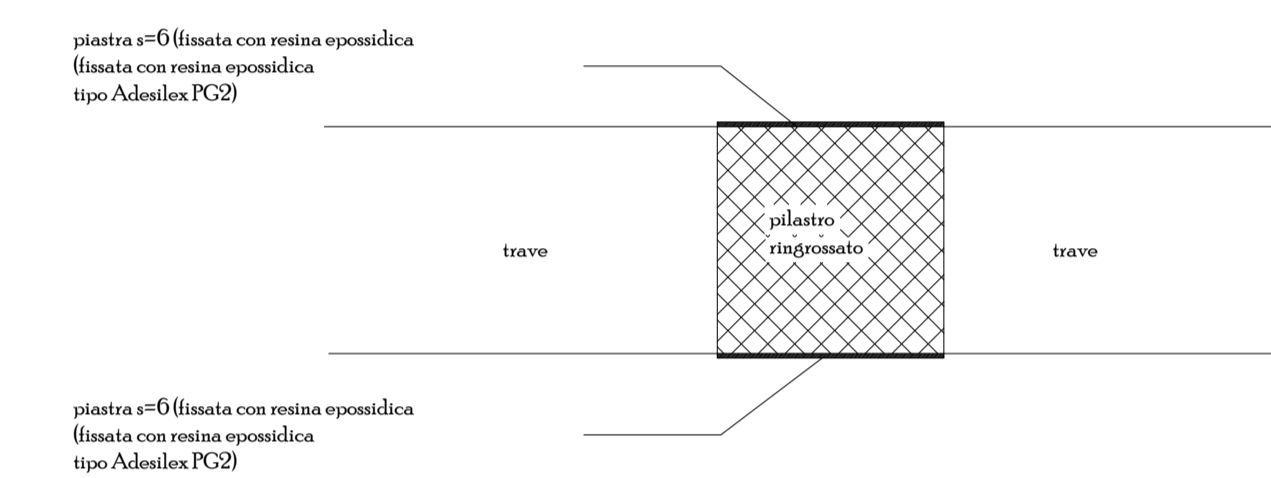
In corrispondenza dei nodi il placcaggio riguarderà le facce non confinate  
Per mm 750 sopra e sotto il nodo la fasciatura riguarderà tutte le facce  
Il placcaggio si applica al disopra del ringrosso

**RINFORZO NODI R1**

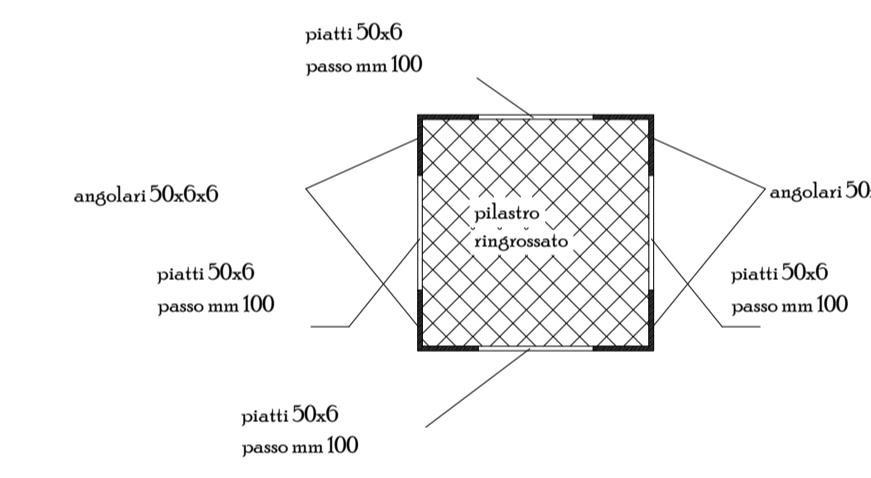
Pilastri con una o due facce non confinate parallele  
(n. 2,3,4,5,6,9,10,11,12,13)



Tratto altezza nodo

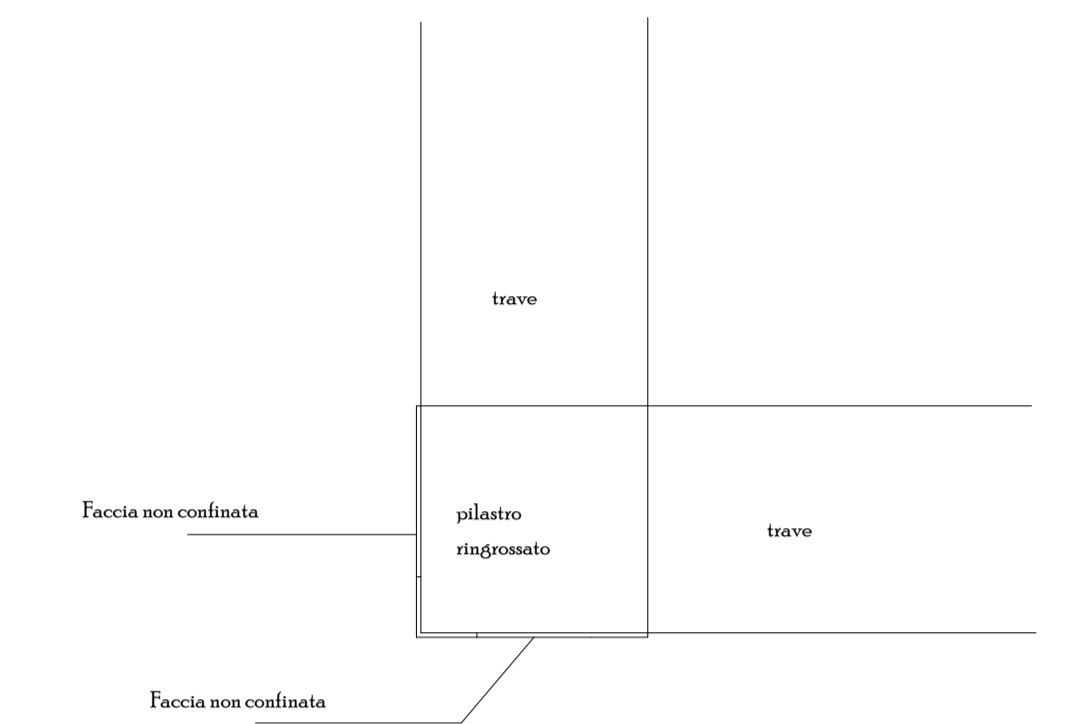


Tratto entro mm 750 dal nodo

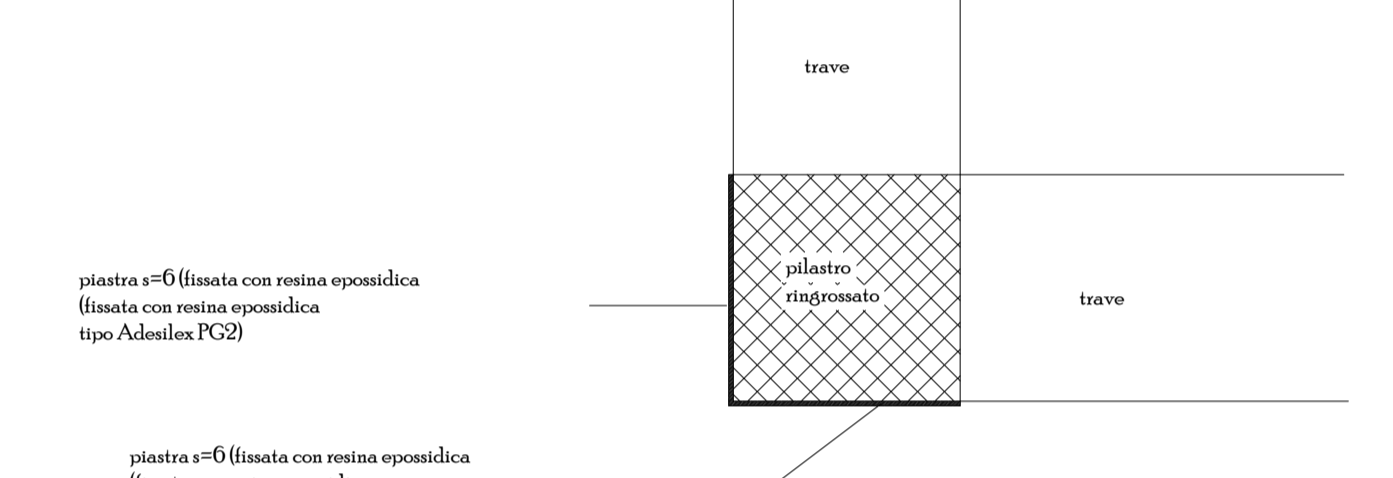


**RINFORZO NODI R2**

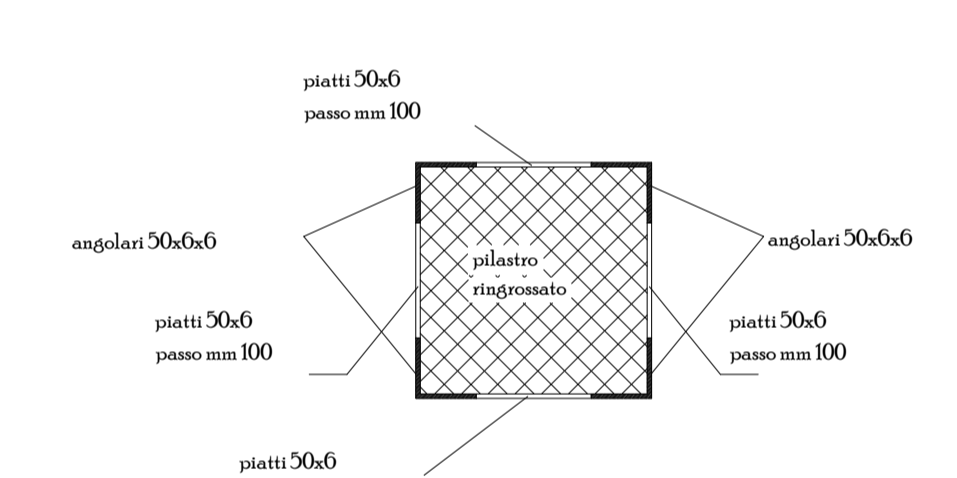
Pilastri facce non confinate perpendicolari  
(Pilastri d'angolo n.17,8,14)



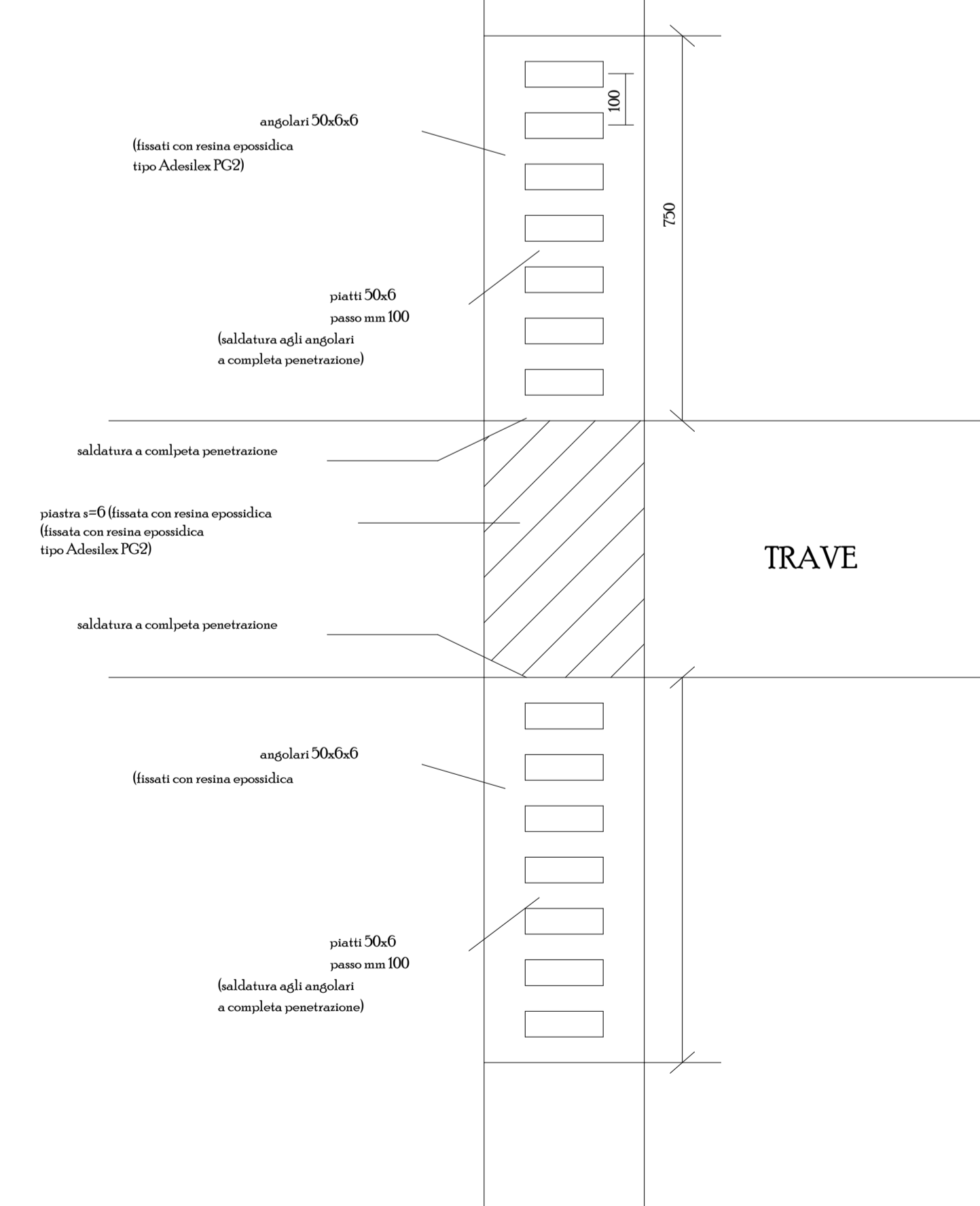
Tratto altezza nodo



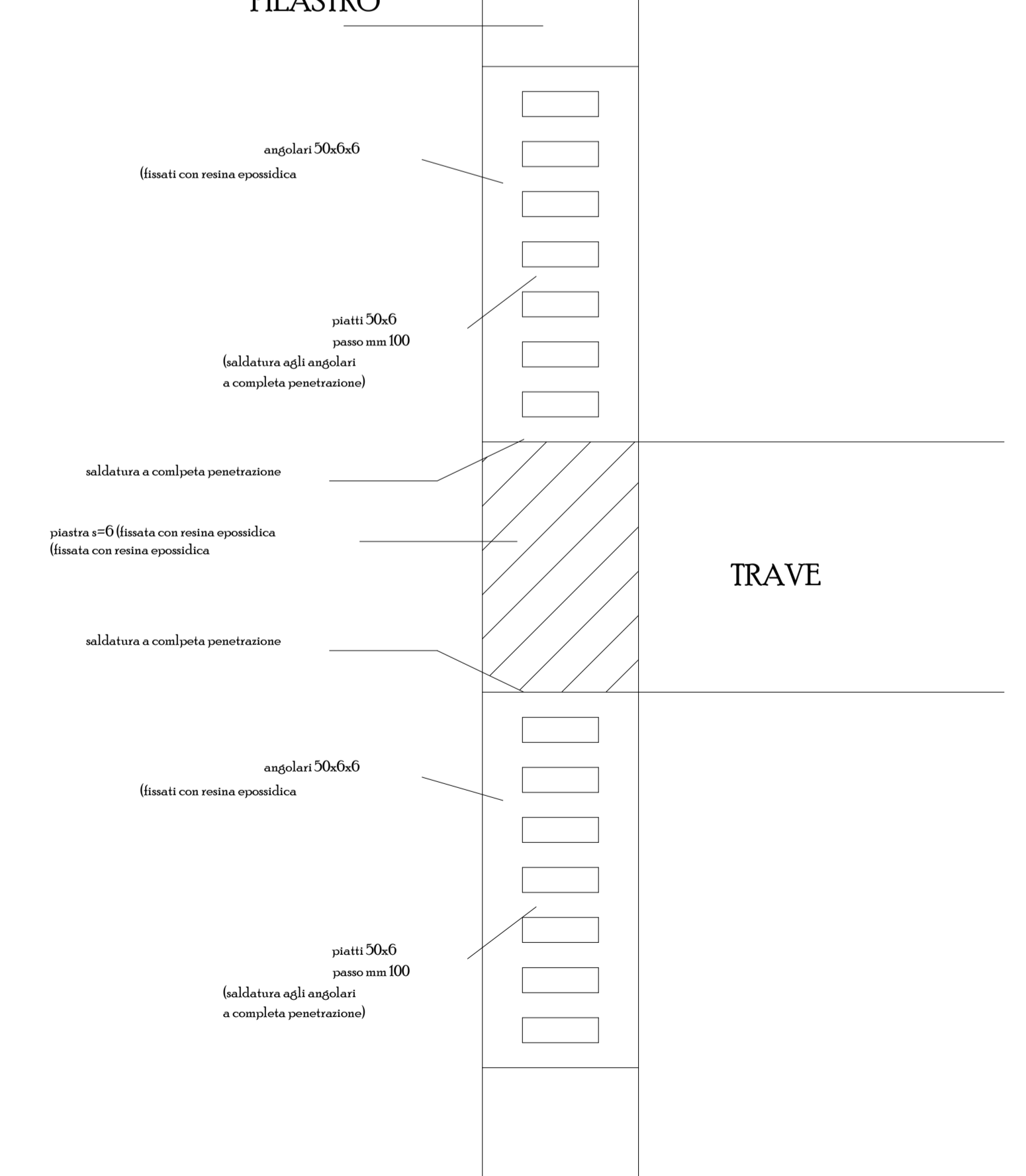
Tratto entro mm 750 dal nodo



**PILASTRO**



**PILASTRO**



**COMUNE DI BONEA**  
(Provincia di Benevento)

**PROGETTO DEFINITIVO/ESECUTIVO**

LAVORI DI ADEGUAMENTO ANTISISMICO DELLA CASA COMUNALE

**PARTICOLARI DI PROGETTO**

COMMITTENTE: AMMINISTRAZIONE COMUNALE

DATA: DICEMBRE 2016

ALLEGATO: n° 08 S

UBICAZIONE: VIA CARRE

IL PROGETTISTA  
(arch. Salvatore Izzo)